

# IN

Clapet incorporable antipollution EB

## Fiche Technique



## Description

Les clapets de non retour IN sont conformes à la réglementation Antipollution de la marque NF . Conformément à la norme NF EN 1717, ces clapets de type EB, intégrés dans un dispositif, garantissent une protection de l'eau potable contre un risque de pollution de fluide de catégorie 2.

Le design de ce clapet est un avantage pour toutes les applications OEM avec connexion latérale (ex: prise de pression). Le joint torique peut être monté en premier, puis le clapet. De cette manière, le joint torique ne sera pas endommagé par de potentielles arrêtes vives de la connexion latérale.

- Pertes de charges minimales
- Silencieux grâce à un obturateur fendu
- Non générateur de coup de bélier
- Compact et facile à installer
- Obturateur à guidage axial avec ressort de rappel
- Étanchéité excellente en haute comme en basse pression assurée par un joint à lèvres dessiné spécialement
- Répond aux exigences des différents agréments européens



## IN

Clapet incorporable antipollution EB

DN		PFA en bar	PS en bar				Cat.	Réf.	Poids Kg
C	"		L1	L2	G1	G2			
15	1/2	10	10	10	10	10	4.3	<b>2224003</b>	0,0017
20	3/4	10	10	10	10	10	4.3	<b>2224004</b>	0,0030
25	1	10	10	10	10	10	4.3	<b>2224007</b>	0,0072
32	1 1/4	10	10	10	0,5	10	4.3	<b>2224005</b>	0,0150
40	1 1/2	10	10	10	0,5	10	4.3	<b>2224006</b>	0,0230
50	2	10	10	10	0,5	10	4.3	<b>2224002</b>	0,0560

### Important :

Les indications de température et de pression données pour les différentes catégories de fluides (L1/L2/G1/G2) ne constituent en aucun cas une garantie d'utilisation. Il est donc indispensable de valider l'utilisation des produits en fonction des conditions de service auprès de notre service préconisation.

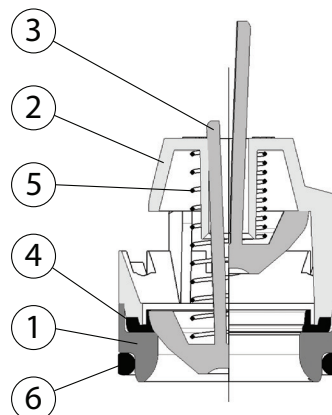
De plus, les notices d'instructions de service sont disponibles sur notre site Internet [www.socla.com](http://www.socla.com) ou sur simple demande auprès de notre service commercial.

### Caractéristiques techniques

Température d'utilisation	Continue : -10°C à 65°C / Maxi. : 85°C (lors d'un pic accidentel pendant 1h)
Pression de fonctionnement admissible (PFA) en eau	Voir tableau ci-dessus
Pression de service maxi admissible (PS) autres fluides	Voir tableau ci-dessus
Raccordement	Incorporation dans un alésage
Fluides admis	Liquides clairs, eau potable, gaz neutres

### Nomenclature et matériaux

N°	Désignation	Matériaux
1	Corps	POM (Polyacétal)
2	Guide	POM (polyacétal)
3	Obturateur	POM (polyacétal)
4	Joint	EPDM
5	Ressort	Inox
6	O'ring	EPDM



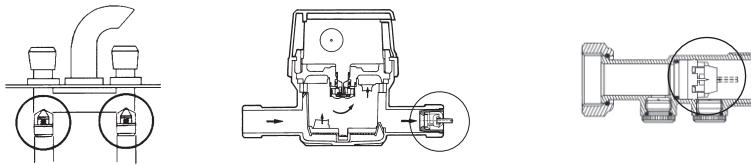
## Agréments



### Normes / Réglementation :

Règlement particulier de la marque NF (document technique 6: clapets de non-retour antipollution)  
NF EN 13959

## Application



Incorporation de clapet de type EB :

- Mitigeur thermostatique
- Système de protection anti-pollution de type EA ( BB, WF, WH,...)
- Système de protection anti-pollution de type CA
- Robinetterie sanitaire
- Compteur d'eau

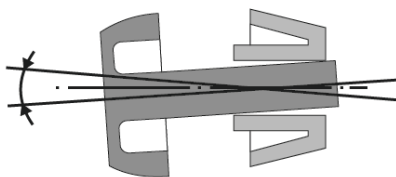
## Fonctionnement

Des vibrations peuvent survenir en cas de bas débit (comme pendant le rinçage la nuit). Ces vibrations sont générées par un mouvement latéral de l'obturateur.

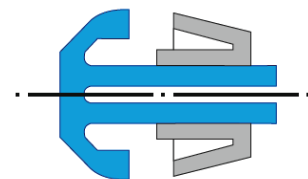
Jusqu'à présent il n'était pas possible d'éviter cet effet sans affecter les caractéristiques hydrauliques du fluide.

Grâce à un système de guidage unique avec un obturateur emboîté, toute possibilité de mouvement de celui-ci est écartée, conservant de manière optimale les caractéristiques hydrauliques et éliminant les vibrations.

En fournissant ce guidage sans possibilité de mouvement on évite le dépôt de calcaire et les vibrations, on garantit un fonctionnement sans défaut et silencieux pendant des années.



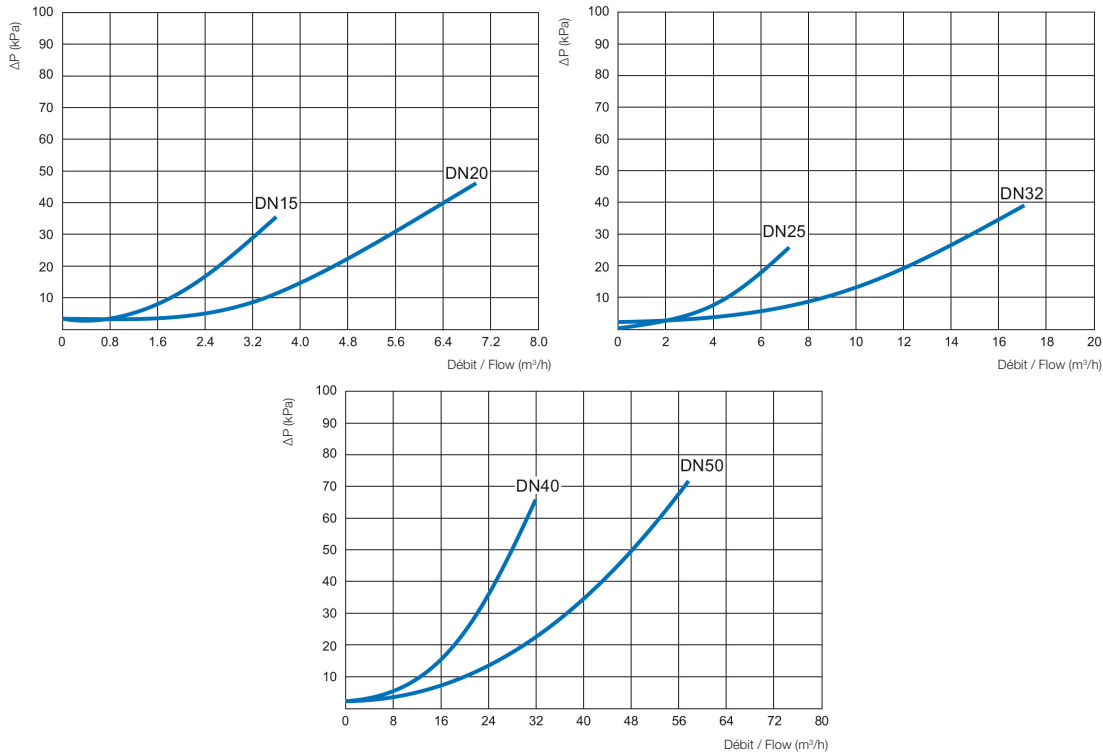
**Guidage classique de l'obturateur**



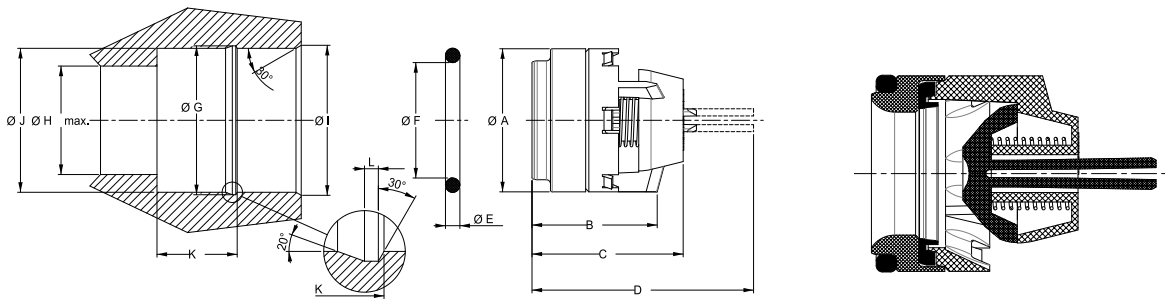
**Guidage de l'obturateur WATTS**

# Caractéristiques de fonctionnement

## IN - Abaque des pertes de charge



## Encombrements



Réf.	DN	ØA	B	C	D	ØE	ØF	ØG	ØH	ØI	ØJ	K	L
	mm	mm	mm	mm	mm	mm	mm	mm	mm	mm	mm	mm	mm
2224003	15	15,18 <sup>0</sup> <sub>-0,05</sub>	12,2 ±0,4	15,2 ±0,5	22,80 ±0,5	1,5	12	15,8 ±0,1	11,5 <sup>0</sup> <sub>-0,1</sub>	16,1 ±0,1	15,2 <sup>+0,1</sup> <sub>0</sub>	7,4 <sup>+0,2</sup> <sub>0</sub>	0,2 <sup>+0,2</sup> <sub>0</sub>
2224004	20	19,78 <sup>0</sup> <sub>-0,05</sub>	16,60 ±0,4	21,7 ±0,5	32,20 ±0,5	2,0	16	20,6 ±0,1	15,2 <sup>0</sup> <sub>-0,1</sub>	21,1 ±0,1	19,8 <sup>+0,1</sup> <sub>0</sub>	10,8 <sup>+0,2</sup> <sub>0</sub>	0,4 <sup>+0,2</sup> <sub>0</sub>
2224007	25	24,90 <sup>0</sup> <sub>-0,07</sub>	21,50 ±0,4	26,0 ±0,5	35,90 ±0,5	2,5	20	25,8 ±0,1	18,8 <sup>0</sup> <sub>-0,1</sub>	26,0 ±0,1	24,95 <sup>+0,1</sup> <sub>0</sub>	13,9 <sup>+0,2</sup> <sub>0</sub>	0,6 <sup>+0,2</sup> <sub>0</sub>
2224005	32	31,70 ±0,07	26,65 ±0,4	34,45 ±0,5	51,45 ±0,5	2,95	26,61	32,9 ±0,1	24,2 <sup>0</sup> <sub>-0,1</sub>	33,1 ±0,1	31,90 <sup>+0,1</sup> <sub>0</sub>	17,0 <sup>+0,2</sup> <sub>0</sub>	0,8 <sup>+0,2</sup> <sub>0</sub>
2224006	40	39,30 ±0,10	33,30 ±0,4	40,75 ±0,5	61,10 ±0,5	3,53	32,92	41,2 ±0,1	30,1 <sup>0</sup> <sub>-0,1</sub>	41,2 ±0,1	39,5 <sup>+0,1</sup> <sub>0</sub>	20,15 <sup>+0,2</sup> <sub>0</sub>	1,0 <sup>+0,2</sup> <sub>0</sub>
2224002	50	49,40 ±0,10	45,8 ±0,4	54,10 ±0,5	75,30 ±0,5	4,0	42	51,9 ±0,1	37,7 <sup>0</sup> <sub>-0,1</sub>	51,1 ±0,1	49,6 <sup>+0,1</sup> <sub>0</sub>	24,3 <sup>+0,2</sup> <sub>0</sub>	1,2 <sup>+0,2</sup> <sub>0</sub>

Les descriptions, photographies et illustrations contenues dans cette fiche technique sont fournies seulement à titre informatif et ne sont pas contractuelles. Watts se réserve le droit d'apporter toute modification technique ou esthétique à ses produits sans aucun avertissement préalable. Garantie : toutes les ventes ou contrats de vente sont expressément conditionnés à l'acceptation par l'acheteur des conditions générales de vente Watts figurant sur notre site internet. Watts s'oppose ainsi à toute autre modalité, différente ou additionnelle des modalités Watts, quel que soit le support de communication de l'acheteur dans laquelle elle est contenue ainsi que sa forme, à moins d'un accord écrit spécifique signé par un dirigeant de Watts.



WATTS INDUSTRIES France

1590 avenue d'Orange • CS 10101 Sorgues 84275 VEDENE CEDEX • France

Tél. +33 (0)4 90 33 28 28 • Fax +33 (0)4 90 33 28 39

contact@wattswater.com • www.wattswater.fr